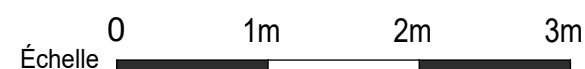
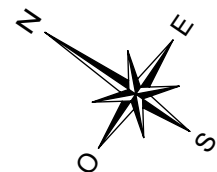
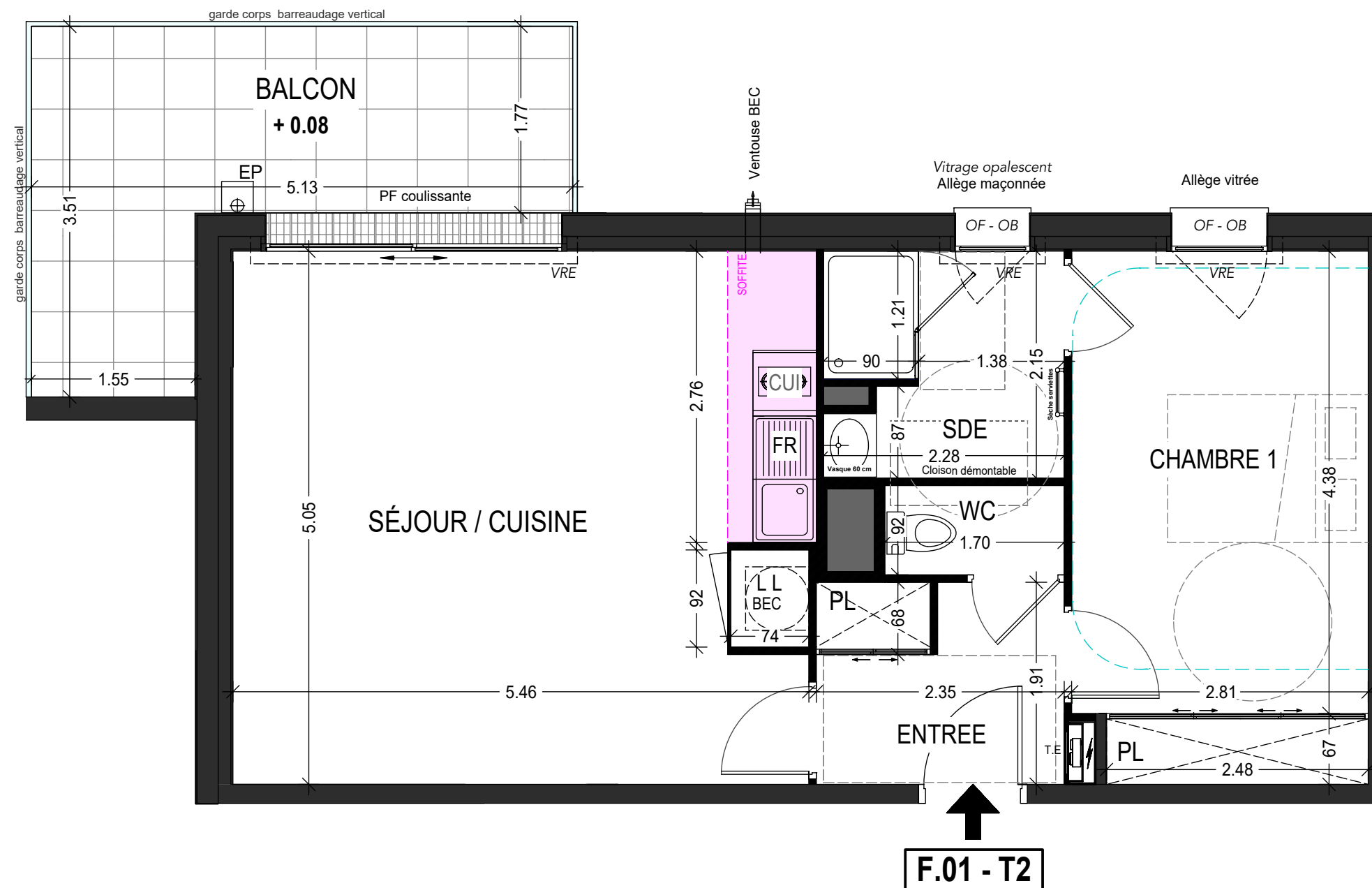







PLAN NOTAIRE



<i>HSP</i>	Hauteur sous plafond	<i>CUI.</i>	Plaque de Cuisson	<i>FR.</i>	Branchement Réfrigérateur
<i>OF / OB</i>	Fenêtre ouvrant à la française ou battant	<i>EP</i>	Descente eau pluviale	<i>LL</i>	Branchement Lave Linge
<i>PF</i>	Porte fenêtre		Faux Plafond	<i>LV</i>	Branchement Lave Vaisselle
	<i>BEC</i>		Retombée de poutre	<i>PI.</i>	Placard
			HT sous soffite 2,20 m mini	<i>VRE</i>	Volet Roulant Electrique
				<i>TE</i>	Tableau électrique

Espace de Manoeuvre obligatoire pour les PMR
(Personnes à Mobilité Réduite)



" L'ANCRAGE "

Bâtiment F

Avenue Lieutenant Colonel LE GARREC - 56400 AURAY

ARCHITECTE

 **Agence ARCHIVOLTO**
Architecte DPLG
11 Rue PAUL BERT - 56100 LORIENT
Tel: 02.97.21.63.39
Email: agence@archivolto.fr

MAÎTRE D'OUVRAGE

ARC PROMO SUD BRETAGNE

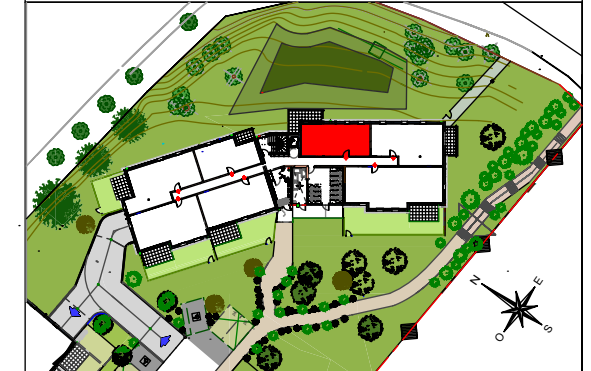
U.E. 0056

1 Rue Geneviève de Gaulle Anthoiniz
Tel: 02.99.86.13.86
Email: groupe.arc@groupearc.fr

The ARC logo consists of a green circle with the word "arc" in white lowercase letters.

PLAN DE REPÉRAGE

REZ DE CHAUSSEE



LOT	APPARTEMENT	TYPE	NIVEAU
31	F.01	T2	RDC

PIÈCES	SURFACES
Entrée + PL	4,37 m²
Séjour / Cuisine	27,58 m²
Sde	4,71 m²
Wc	1,44 m²
Chambre 1 + PL	13,97 m²

TOTAL	52.07 m ²
-------	----------------------

Balcon	11,77 m ²
--------	----------------------

En fonction des nécessités techniques ou administratives de la réalisation, des modifications sont susceptibles d'être apportées à ce plan qui ne revêt, avant d'être mis à disposition du public, aucun caractère officiel. Les surfaces et les placés indiqués sont approximatifs, les soffites, les faux plafonds et gaines sont susceptibles d'évoluer en situation, nombre et dimension.

Les canalisations, retombées et regards ne sont pas figurés. Les emplacements des prises, appareils, planniers, radiateurs ou convecteurs sont donnés à titre indicatif et sont susceptibles d'évoluer pour raisons techniques. La végétation n'est pas contractuelle.

Les éléments de mobilier (meubles et plans de travail) ne sont placés qu'à titre indicatif.

La fourniture de l'électroménager n'est pas prévue.

Les hauteurs sous plafonds sont données hors épaisseur des revêtements de sol définis. Les surfaces de placés sont incluses dans les surfaces des placés.

Etabli le 25.02.2025

Echelle: 1/50

Modifié le 15.12.2025